



Irtolaippa - profiloitu PP/teräs, ISO/DIN Puskuhittaviin järjestelmiin

Rakenne :

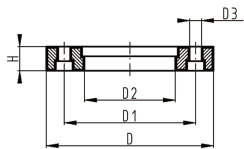
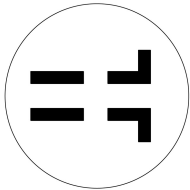
- Lasikuituvahvistettu PP ja GGG 50-sisäke
- Liitäntämitat: ISO 7005, EN 1092, DIN 2501
- **Pulttikehä PN 10**

Huomioitava:

sileä puoli = pulttit, profiloitu puoli = laippaliitos

AL: Pulttinreikien lukumäärä

* Galvanoitu teräs S235-JR, soveltuu maanalaisiin asennuksiin



	d	DN	PN	Koodi	SP	Paino	D	D1	D2	D3	H	AL	SC
	(mm)	(mm)	(bar)			(kg)	(mm)	(mm)	(mm)	(mm)	(mm)		
*	450	450	10	724 705 026	1	38,000	615	565	470	26	36	20	M24
	450	500	10	724 700 426	1	25,600	685	620	517	26	56	20	M24
	500	500	10	724 700 427	1	21,061	685	620	533	26	56	20	M24
	560	600	10	724 700 428	1	35,000	796	725	618	30	68	20	M27
	630	600	10	724 700 429	1	28,500	800	725	645	30	68	20	M27
	710	700	6	724 700 430	1	25,500	912	840	740	30	49	24	M27
	800	800	6	724 700 431	1	39,300	1026	950	843	33	58	24	M30
	900	900	6	724 700 432	1	48,500	1129	1050	947	33	62	28	M30

Tekniset tiedot eivät ole sitovia. Tiedot eivät suoraan edusta perusteltuja ominaispiirteitä, taattuja ominaisuuksia tai takuuta kestävydestä. Pidätämme oikeuden muuttaa tietoja. Sovellamme yleisiä myyntiehtojamme.

Georg Fischer Piping Systems Ltd, Postfach, CH-8201 Schaffhausen/Switzerland

Phone +41 -(0)52-631 1111

e-mail: info.ps@georgfischer.com

Internet: <http://www.gfps.com>